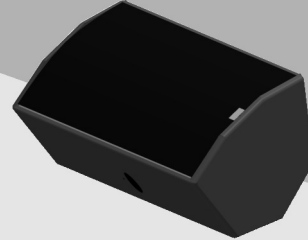
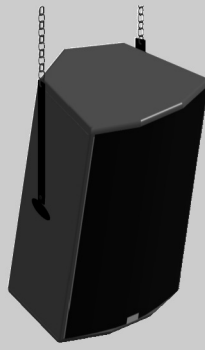


Ψ PSI COMPACT 38/2

SWISS MADE BY RELEC SA 1400 YVERDON



Puissance continue RMS
 Dauer Belastbarkeit RMS **300 W**
 Continuous Power RMS
Puissance programme
 Programm Belastbarkeit **600 W**
 Program power
Impédance nominale
 Nominale Impedanz **8 Ohms**
 Nominal Impedance
Efficacité 1W / 1m
 Schalldruck 1W / 1m **101 dB**
 Efficiency 1W / 1m
Niveau max. continu, 1m
 Dauer max. Schalldruck, 1m **123 dB**
 Continuous Max SPL, 1m
Niveau max. programme, 1m
 Programm max. Schalldruck, 1m **128 dB**
 Program Max SPL, 1m
Réponse à -6 dB
 Frequenzgang bei -6dB **45 - 20000 Hz**
 Response at -6dB
Dispersion (B.R. 4 - 16 kHz) à -6 dB
 Abstrahlung (R.R. 4 à 16 kHz) bei -6 dB **100° x 80° (H x V)**
 Dispersion (P.N. 4 - 16 kHz) at -6 dB
Système
 System **2 Way(s)**
 System
Fréquence de coupure
 Trennfrequenz **2 kHz**
 Crossover frequency
Dim. basses Ext. / Membrane
 Tieftonabm. Ext. / Membrane **Ø 387 mm / Ø 330 mm**
 Woofer's dim. Ext. / Diaphragm
Dim. aigües Ext. / Membrane
 Hochtonabm. Ext. / Membrane **220x220 mm / Ø 44 mm**
 Tweeter's dim. Ext. / Diaphragm
Connecteurs
 Anschlüsse **2 x Speakon 4/P**
 Connectors
Signal entrée
 Signal Eingang **1+ / 1-**
 Signal input
Sens sortie
 Sens ausgang **2+ / 2-**
 Sens output
Matériaux du boîtier
 Gehäusematerial **Croisé 13 plis**
 Box Material
Dimensions L x H x P mm
 Abmessungen B x H x T mm **500 x 700 x 400**
 Dimensions W x H x D mm
Poids net
 Gewicht netto **29 Kg**
 Net Weight
Humidité Moy / Max
 Mittel / Max Feuchtigkeit **< 75% / < 90%**
 Mean / Max Humidity
Température externe
 Externe Temperatur **0 - 40 °C**
 External Temperature

